

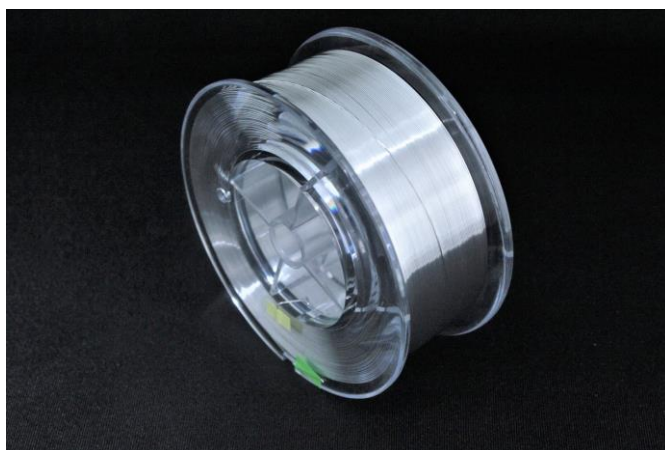
2022年1月12日

田中控股株式会社

田中电子工业在中国杭州市新建第二工厂 扩增功率半导体用 Al（铝）键合丝的产能

田中贵金属工业株式会社（总公司：东京都千代田区、执行总裁：田中 浩一朗）的子公司，制造各种键合丝的田中电子工业株式会社（总公司：佐贺县神埼郡、执行总裁：井关 茂）将在中国的杭州市扩建制造[功率半导体用 Al（铝）键合丝](#)（以下称为 Al 键合丝）的工厂。工厂预计于 2022 年 11 月投产。

包含这座新工厂在内，田中电子工业到 2025 年为止将把功率半导体用 Al 键合丝的产能扩增到目前的约 3 倍，以满足全球功率半导体市场发展所带来的日益增加的需求。



Al 键合丝

田中电子工业在中国的生产子公司——田中电子（杭州）有限公司，自 2001 年开始进行各种键合丝的制造，并在中国开展技术服务业务。近年来，全球半导体的供需失衡，半导体产业供不应求的现象更为严重，作为支持半导体产业的重要周边材料，建立体制稳定供应较高质量的键合丝产能成为田中电子工业的当务之急。特别是面对中国国内功率半导体国产化所带来的日益增加的需求，为了建立稳定供应 Al 键合丝的体制，特地扩建该新工厂。

田中电子工业作为在各种紧急情况下也能向全球供应键合丝的龙头企业，将继续对半导体产业作出贡献。

■关于功率半导体

功率半导体是指控制及供应电源（电力）的半导体，用于电子设备的电源、电动机、开关等。带电源电路的电子设备都需使用功率半导体，我们使用的个人电脑、智能手机、电视机等家电产品，到车用设备、产业机器，功率半导体应用于各种用途。

功率半导体用的键合丝要求具有在严苛环境下也能通过大电流的性能，由于 Al（铝）是一种键合性及耐湿性都较强的材料，已应用于大多数动力装置领域。

■关于田中电子工业的键合丝

田中电子工业自创业以来 50 多年，制造各种键合丝，拥有全球较大的市场占有率。此外，自 1978 年于新加坡设立第一个海外生产据点以来，在马来西亚、中国与台湾展开生产据点，对进行半导体制造的世界各国厂商供应产品。

■新建工厂简介

工厂名称：田中电子（杭州）有限公司 江东工厂

总楼面面积：约 11,000 平方米

事业内容：制造 Al 键合丝

预计投产：2022 年 11 月

■田中电子工业株式会社

总公司所在地：佐贺县神崎区吉野町吉田 2303-15

设立：1961 年 代表人：执行总裁 井关 茂

资本额：18 亿 8,000 万日元 销售额：282 亿 5,971 万 6,000 日元（2020 年度）

员工人数：819 名（包括海外子公司）（2021 年 3 月 31 日）

■田中电子（杭州）有限公司

总公司所在地：中国浙江省杭州经济技术开发区 10 号路北 19 号路西 F-1

设立：2001 年 代表人：董事长（兼职）井关 茂

■关于田中贵金属集团

田中贵金属集团自 1885 年（明治 18 年）创业以来，营业范围以贵金属为中心，并以此展开广泛活动。在日本国内，以高水准的贵金属交易量为傲，长年以来不遗余力地进行产业用贵金属制品的制造和销售，以及提供作为宝石饰品及资产的贵金属商品。并且，作为贵金属相关的专家集团，国内外的各集团公司进行制造、销售以及技术一体化，携手合作提供产品及服务。

2020 年度（2021 年 3 月期）的连结营业额为 1 兆 4,256 亿日元，拥有 5,193 名员工。

■产业事业全球网站

<https://www.tanaka.com.cn>

■产品咨询表

田中贵金属工业株式会社

<https://www.tanaka.com.cn/inquiries-on-industrial-products/>

■新闻媒体咨询处

田中控股株式会社

<https://www.tanaka.com.cn/inquiries-for-media/>