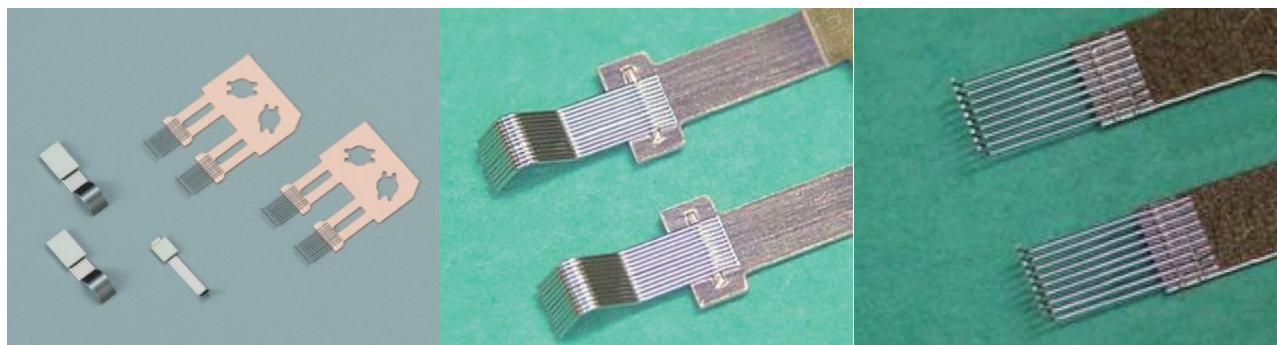


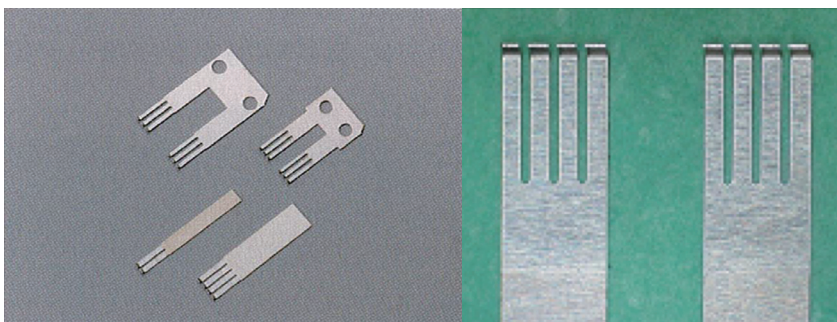
車載位置センサ(ポテンシオメータ)用貴金属ブラシ

抵抗体表面を摺動させることで位置検出等に使用

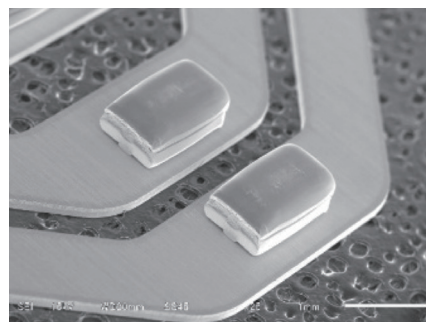
■貴金属合金ワイヤ溶接タイプ



■貴金属合金+銅合金接合タイプ



■クロスバー溶接タイプ



接触タイプ	特長	ワイヤタイプ	板タイプ
スプーン	<p>低荷重で信頼性が高い</p>		
スクラッチ	<p>接触面積が変化しない</p>		

