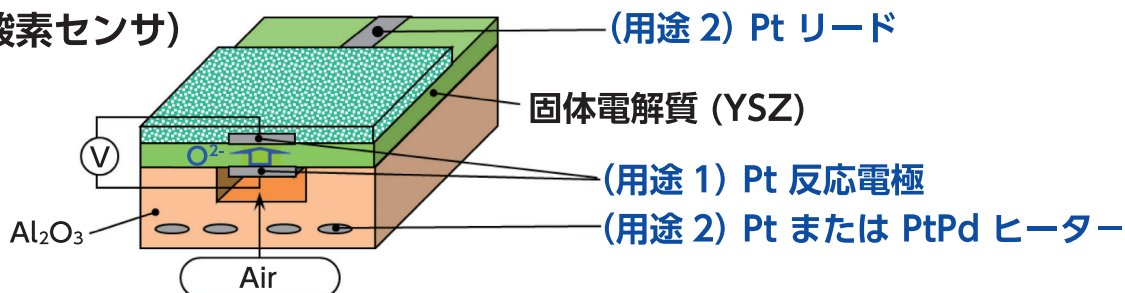


# 排ガスセンサ向け高性能・高信頼性Pt系ペースト

## ■用途例

酸素センサ、NOx センサなど各種排気ガスセンサの  
反応電極、リードおよびヒーターなど

## ■製品例 (酸素センサ)



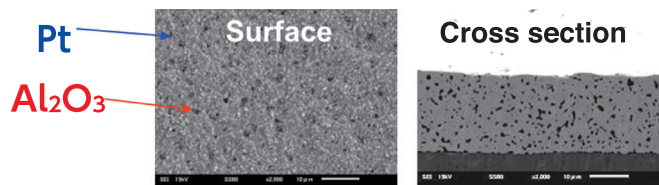
### (用途1) 反応電極用

多孔質・高分散により電極活性を高め、正確なセンシングが得られます。

|         |                |              |             |
|---------|----------------|--------------|-------------|
| 固体電解質表面 |                |              |             |
| 電極活性    | ○ 多孔質<br>高分散   | △ 多孔質<br>低分散 | ✗ 緻密<br>低分散 |
| 種別      | 当社品 (TR-706P4) | 従来タイプ        | 低特性         |

### (用途2) リード/ヒーター用

アルミナと貴金属が均一に分散しているため、高い信頼性が得られます。



## ■製品別の特性

当社品 (TR-708LTB) 焼成外観

| 図番                 | TR-706P4              | TR-708LTB                      | TR-708DB12                     |
|--------------------|-----------------------|--------------------------------|--------------------------------|
| 用途                 | 反応電極                  | リード/ヒーター                       | リード/ヒーター                       |
| 特徴                 | 多孔質<br>高分散<br>(多三相界面) | 緻密<br>低抵抗                      | 緻密<br>高抵抗                      |
| 添加物                | YSZ                   | Al <sub>2</sub> O <sub>3</sub> | Al <sub>2</sub> O <sub>3</sub> |
| 焼成温度               | 1450℃ - 1hr           |                                |                                |
| 抵抗値<br>(μΩ/□/10μm) | -                     | 16                             | 31                             |

